



無料送迎バス

JR宇都宮駅(西口)

10番乗り場

8:20~8:40

宇都宮共和大学・宇都宮短期大学

長坂キャンパス

わくわく春の 大学体験講座

2026年3月20日 金・祝
9:30 ▶ 12:30



どんな授業なのか体験してみよう! 「わくわく春の大学体験講座」の楽しみ方

- 1 受講してみたい講座を各時限で1つ選ぼう!
- 2 チラシうら面のQRコードから講座を申し込みよう!
- 3 1限から3限まで受講して大学の授業を体験しよう!
- 4 ランチ体験をしてキャンパスライフをイメージしよう!

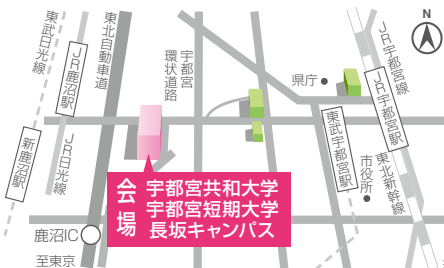
Q 奨学金について聞いてみたいので保護者も一緒に行ってもいいですか?

A 「保護者相談コーナー」で大学の教員がご相談に応じます!

Q&A

Q 音楽の実技試験について相談をすることはできますか?

A 「実技試験相談」を行いますので希望する方は音楽科教員に申し出てください!



長坂キャンパス

宇都宮市下荒針町長坂3829

アクセス

- JR宇都宮駅から約6km
関東バス長坂経由鹿沼行き乗車約20分
「宇短大・共和大」構内下車
[JR宇都宮駅発10番乗車、行き先番号43]
- 東武鉄道「新鹿沼駅」「東武宇都宮駅」下車
関東バス乗車約15分

無料送迎バス乗り場

⑪	⑫	⑬	⑭	⑮
⑥	⑦	⑧	⑨	⑩
①	②	③	④	⑤

行き(8:20~8:40)

JR宇都宮駅(西口)
10番乗り場

帰り(12:40~13:00)

長坂キャンパス発

宇都宮共和大学・宇都宮短期大学

シティライフ学部・子ども生活学部

音楽科・人間福祉学科・食物栄養学科

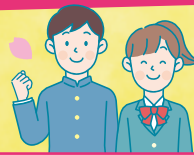
0120-15-4161 TEL.028-649-0511

わくわく春の大学体験講座

▼お申し込みはこちら



- 2026年3月20日(金・祝) 9:30～12:30
- 宇都宮共和大学／宇都宮短期大学 長坂キャンパス



右記のQRコードを読み込んで希望する体験講座をお申し込みください

体験授業 時間帯	1限 9:30～10:20	2限 10:35～11:25	3限 11:40～12:30
簿記・会計 経済 まちづくり提案報告	1 大学で簿記会計を学ばみなさんへ 薄井 浩信 先生【簿記・会計】 簿記会計を学習したことのない方、これから学ぼうと思っている方を対象に入門講座を行います。	2 生活に役立つ経済学 田部井 信芳 先生【経済学】 私たちの生活と経済の関係、身近な経済学について学びます。豊かな都市生活を実現するために、何が必要かについて考えます。	3 大学生が「がんばる！」まちづくり 陣内 雄次 先生 学生提案成果報告 【シティライフ学部】 宇都宮市「大学生によるまちづくり提案」においてシティライフ学部の学生が発表した内容等を熟く！学生が紹介します。
コミュニケーションワーク 保育 子どもの音楽	4 楽しく学んで、友だちの輪を広げよう 月橋 春美 先生【コミュニケーション・ワーク】 簡単なゲームを通して、より良いコミュニケーションや人間関係づくりを学びましょう。	5 絵本の世界と子どもの育ち 小野 貴之 先生【保育】 絵本を通して、子どもの感じ方や育ちの視点を学び、読み聞かせの魅力を体験します。	6 歌ってあそんで学ぶ 子どもの音楽表現 新井 祐子 先生【子どもの音楽】 リズム遊びやわらべうた、リトミックを通して子どもの音楽表現を体験してみましょう。
幼児教育 福祉・卒業生 学生発表	7 子どもの世界を覗いてみよう 市川 舞 先生【幼児教育】 子どもにとって「遊びは学び」。それは一体どのようなことが、子どもの世界を覗いて考えてみましょう。	8 医療的なケアが必要な子どもの生活と遊び 石本 真紀 先生【福祉・卒業生】 卒業生の現役保育士から医療的ケアについて学び、子どもの笑顔と成長を支える保育の魅力を発見しよう。	9 学生発表～Tiny・自然遊び 桂木 奈巳 先生 大島 美知恵 先生【学生発表】 子ども生活学部で実践している地域交流や子育て支援活動など、学生の活動について実践報告をします。
音楽講座 音楽療法 卒業生対談	10 DTMについての魅力発信講座 阿久澤 政行 先生【音楽講座】 音楽大学では、どのように知識・技術が学べるのでしょうか？DTMを中心に、音楽に携わる仕事を解説します。	11 音楽の多様性を活かした音楽療法 大島 美知恵 先生【音楽療法ワークショップ】 音楽は日常生活の中でも運動や映像に役立っています。音楽の活用方法を音楽療法の視点から探ります。	12 夢へのステップアップ～卒業生との対談～ 新井 啓泰 先生【音楽・卒業生との対談】 幅広く活躍する音楽科の卒業生の仕事や生活をインタビューします。
心理・カウンセリング 社会心理 教育	13 対人援助の基本を学ぶ～動いて・聴いて・理解する～ 杉本 太平 先生【心理学・カウンセリング】 アクティブ・ラーニング（動いて）で、対象者理解（聴いて）の知識・技術を学びます（理解する）。	14 やる気と怠けの心理学 小浜 駿 先生【社会心理学】 勉強などのやるべきことについて、いま頑張るべきか、休むべきか。心理学の専門的な観点から解説します。	15 教えることと学ぶこと 田上 富男 先生・寺内 孝夫 先生・梅澤 圭子 先生【教育】 教員を目指す皆さんに学校や教育について、教える立場から眺め、教員という職業の魅力について考えてみましょう。
食品微生物 給食管理 生化学・生理学	16 食に関わる小さな生き物たち 久保田 浩美 先生【食品微生物】 目に見えない小さな生き物、微生物。私たちの食生活とどのような関わりがあるのか学びましょう。	17 給食管理の基礎 松田 千鶴 先生【給食管理】 給食の仕組みを学び、最新の給食設備を実際に体験見学しましょう。	18 医食同源の科学 菊地 晶裕 先生【生化学・生理学】 食事の内容やタイミングが健康状態に影響を及ぼす仕組みを生化学や生理学の視点から理解しましょう。
医療事務卒業生発表 社会福祉 リハビリ医療と福祉	19 見えるバリアと見えないバリア 高橋 一将 先生【リハビリ医療と福祉】 リハビリテーションって何でしょうか？関わる職種や福祉との関係を、体験も通じて説明します。	20 人間関係とコミュニケーション 堀 圭三 先生【社会福祉】 人間関係で信頼関係を築くためには、どんな言葉を選び、どんな表情や動作で表現することが必要か考えます。	21 卒業生に聞いてみよう～医療事務の仕事と魅力～ 北爪 あゆみ 先生【医療事務・卒業生講話】 医療事務の仕事とはどんな仕事でしょうか？仕事内容やその魅力について紹介します。
農学 データサイエンス 法学	22 農学部で何が学べるか？ 宇都宮大学 飯郷 雅之 先生【農学】 理系？文系？農学部には様々な学びの分野が待っています。農学部で学べる最新の研究成果を紹介します。	23 データを活用したスマートな社会 高丸 圭一 先生【工学】 データサイエンスを活用することで、効率のよい快適な社会生活を実現する方法を学びましょう。	24 法学超入門！～なぜ「法」が必要なの？ 渡辺 靖明 先生【法学】 私たち「人間」の社会生活では、なぜ「法」（法律）が必要なのでしょう？その理由を考えてみましょう！
マーケティング 語学 観光	25 商品企画体験 ― おさいふを作ろう 北浦 さおり 先生【マーケティング】 商品企画を実際に体験します。相手に満足してもらえる「おさいふ」を身近な材料で作ってみましょう。	26 あなたの「使える英語」レベルアップ講座 阿部 巧 先生【英語】 子ども向けの歌や活動、ビジネス場面で役立つ略語などについて学び、日常会話で役立つ知識を増やしましょう。	27 ディズニーランドが変えたハードツーリズムの形 坂口 豪 先生【観光】 観光はハードツーリズムとソフトツーリズムに大別される。ディズニーランドはハードツーリズムの数少ない成功例。
健康スポーツ	28 フィットネス業界の働きかた (株)ビッグツリー インストラクター 【健康スポーツⅠ】 フィットネストレーナーから具体的な仕事ややりがいについてお話しいただきます。	29 フィットネス業界の働きかた (株)ビッグツリー インストラクター 【健康スポーツⅠ】 フィットネストレーナーから具体的な仕事ややりがいについてお話しいただきます。	30 スポーツ実習 子ども生活学部 菊地 智紀 先生 人間福祉学科 本並健太 先生 【健康スポーツⅡ】 オリンピック種目のラクロスや簡単な筋力トレーニングについて体験します。
進学ガイダンス (リクルート)	31 自分にあった「進学先」の選び方 (株)リクルート 小池 真 先生 これからの「進学先」をどう選ぶか。何を学びたいか？ではなく、何をどのように学びたいか？を経験からお話し致します。	32 自分にあった「進学先」の選び方 (株)リクルート 小池 真 先生 これからの「進学先」をどう選ぶか。何を学びたいか？ではなく、何をどのように学びたいか？を経験からお話し致します。	33 自分にあった「進学先」の選び方 (株)リクルート 小池 真 先生 これからの「進学先」をどう選ぶか。何を学びたいか？ではなく、何をどのように学びたいか？を経験からお話し致します。

※「健康スポーツ」**28 29** は同一講座です。 ※「進学ガイダンス」**31 32 33** は同一講座です。

キャンパス体験

図書館見学／施設見学／ランチ体験／展示コーナー

進学ガイダンス

保護者
相談コーナー

大学・短大紹介、入試、奨学金、就職支援等
宇都宮共和大学・宇都宮短期大学の教員が
保護者や生徒のご相談に何でも応じます。
[時間] 9:30～12:30 [会場] 3号館3階学生ホール

音楽実技の
受験・進路相談

希望者には「実技試験相談」を行いますので、
音楽科教員に申し出てください。
[時間] 12:30～13:00 [会場] 1号館301教室