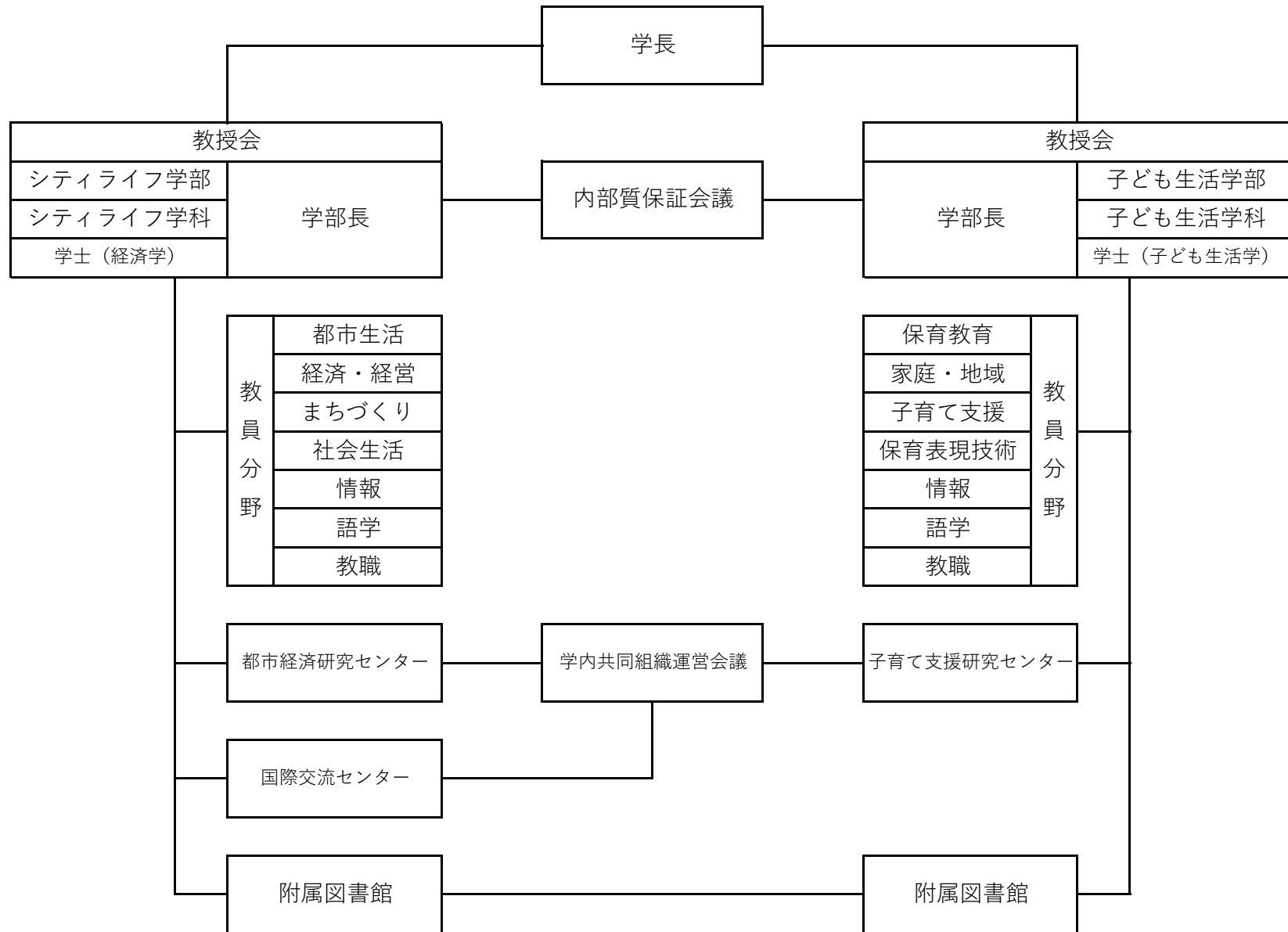


宇都宮共和大学組織図



年齢別教員数

(2026年度)

(人)

学部	年齢区分	本務教員数					
		職名					
		教授	准教授	講師	助教	助手	計
シティライフ学部	～ 24歳	0	0	0	0	0	0
	25 ～ 34歳	0	0	1	0	0	1
	35 ～ 44歳	0	1	2	0	0	3
	45 ～ 54歳	2	2	1	0	0	5
	55 ～ 64歳	3	1	0	0	0	4
	65歳 ～	3	0	0	0	0	3
	<b>計</b>	<b>8</b>	<b>4</b>	<b>4</b>	<b>0</b>	<b>0</b>	<b>16</b>
子ども生活学部	～ 24歳	0	0	0	0	0	0
	25 ～ 34歳	0	0	2	0	0	2
	35 ～ 44歳	0	0	1	0	0	1
	45 ～ 54歳	1	2	0	0	0	3
	55 ～ 64歳	4	3	0	0	0	7
	65歳 ～	2	0	0	0	0	2
	<b>計</b>	<b>7</b>	<b>5</b>	<b>3</b>	<b>0</b>	<b>0</b>	<b>15</b>
合計	～ 24歳	0	0	0	0	0	0
	25 ～ 34歳	0	0	3	0	0	3
	35 ～ 44歳	0	1	3	0	0	4
	45 ～ 54歳	3	4	1	0	0	8
	55 ～ 64歳	7	4	0	0	0	11
	65歳 ～	5	0	0	0	0	5
	<b>計</b>	<b>15</b>	<b>9</b>	<b>7</b>	<b>0</b>	<b>0</b>	<b>31</b>

## 職階級別教員数

(2026年度)

(人)

学部	教授		准教授		講師		助教		助手		計		合計
	男	女	男	女	男	女	男	女	男	女	男	女	
シティライフ学部	7	1	3	1	4	0	0	0	0	0	14	2	16
子ども生活学部	2	6	0	4	3	0	0	0	0	0	5	10	15
合計	9	7	3	5	7	0	0	0	0	0	19	12	31