

インターネット出願についてのご案内

パソコン、スマートフォン、タブレットから出願できます。

出願の流れ

STEP
1

事前準備

インターネットに接続されたパソコン、スマートフォン、タブレット等の端末機器、プリンターをご用意ください。プリンターをお持ちでない方はコンビニエンスストアでも印刷できます。ご不明な点は、本学028-650-6611(入試係)までお問い合わせください。

STEP
2

WEB出願サイトにアクセス

アドレス <https://e-apply.jp/ds/kyowa-u/>
右のQRコードからもアクセス可能です。



STEP
3

マイページの登録

画面の手順に従って、必要事項を入力してマイページ登録を行ってください。
なお、マイページの登録がお済みの方は、STEP4に進んでください。

STEP
4

出願内容・メールアドレス等の登録

画面の表示に従って出願に必要な項目を入力します。

STEP
5

入学検定料のお支払方法選択

クレジットカード、コンビニエンスストア、金融機関ATM(ペイジー)等で入学検定料を納入します。ご利用可能なお支払方法の詳細については、本学WEB出願サイトをご参照ください。なお、**共通テスト利用入試は入学検定料が無料**ですので、STEP6に進んでください。

STEP
6

必要書類の郵送

入学検定料のお支払い後にダウンロードできる書類(WEB志願票、写真票等)をご自宅やコンビニエンスストアで印刷し、その他の必要書類(調査書等)と併せて出願期間内にレターパックライトにて本学に郵送してください。

STEP
7

受験票の印刷 (共通テスト利用入試を除く)

出願書類郵送後、受験票印刷可能メールが届きましたら、WEB出願サイトから受験票の印刷が可能となります。ご自宅やコンビニエンスストアで印刷(A4サイズ・片面)し、試験当日、忘れずに持参してください。試験日2日前までにメールが届かない場合は、本学にご連絡ください。

出願時の 注意点

- ① WEB出願サイトでの登録完了後、入学検定料を支払い、必要書類を郵送して完了となります。
登録しただけでは出願は完了しませんので注意してください。
- ② 志願者で心身に障がいがあるなど、受験に特別な配慮が必要な方は、予め本学入試係にご相談ください。

インターネット出願の流れ

出願完了までの流れは、以下の通りです



STEP

1

事前準備

インターネットに接続されたパソコン、プリンターなどを用意してください。
必要書類※は、発行まで時間を要する場合があります。早めに準備を始め、出願前には必ず手元にあるようにしておいてください。

※必要書類…調査書、顔写真データなど



STEP

2

インターネット出願サイトにアクセス

インターネット出願サイト ▶ <https://e-apply.jp/ds/kyowa-u/>

または、

大学ホームページ ▶ <https://www.kyowa-u.ac.jp/>
からアクセス



STEP

3

マイページの登録

画面の手順に従って、必要事項を入力してマイページ登録を行ってください。
なお、マイページの登録がお済みの方は、STEP4に進んでください。



- ① 初めて登録する方は **マイページ登録** からログインしてください。
- ② メールアドレスの登録を行って **仮登録メールを送信** をクリックしてください。
- ③ ユーザー登録画面から **ログインページへ** をクリックしてください。
- ④ 登録したメールアドレスに初期パスワードと本登録用URLが届きます。
※@e-apply.jpのドメインからのメールを受信できるように設定してください。
- ⑤ ログイン画面から登録したメールアドレスと④で届いた『初期パスワード』にて **ログイン** をクリックしてください。
- ⑥ 初期パスワードの変更を行ってください。
- ⑦ 表示された個人情報を入力して **次へ** をクリックしてください。
- ⑧ 個人情報を確認して **この内容で登録する** をクリックしてください。



⑨登録完了となります。
 を
 クリックしてください。



⑩上記ページが表示されたら
 マイページ登録は完了です。

※出願受付中の場合のみ、 ボタンをクリックすると出願手続に進めます。
 登録期間外の場合は、これより先に進みませんので ボタンをクリックしてください。

STEP

4



出願内容の登録

*総合型選抜の出願にはパスワードが必要です。

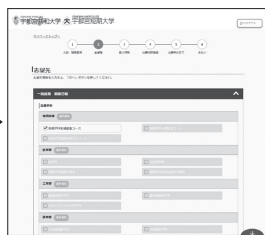
画面の手順や留意事項を必ず確認して、画面に従って必要事項を入力してください。



①マイページログイン後の
 ボタン
 から登録画面へ



②入試選択と留意事項の確認



③志望学部等の選択



④顔写真のアップロード
 ボタンをクリックし
 写真を選択します。



⑤個人情報(氏名・住所等)の
 入力



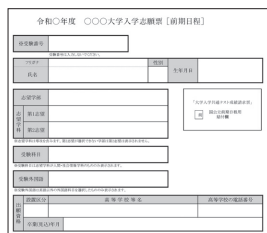
⑥出願内容の確認
 ボタンを
 クリックすると志願票が確認できます。



⑦申込登録完了
 ボタンを
 クリックし検定料のお支払い画面へ。



⑧入学検定料の支払い方法
 コンビニエンスストア
 ペイジー対応銀行ATM
 ネットバンキング クレジットカード



⑨出願に必要な書類PDF
 (イメージ)
 ※検定料納入後に出力可能となります。

入学検定料の支払い方法で「コンビニエンスストア」または「ペイジー対応銀行ATM」を選択された方は、支払い方法の
 選択後に表示されるお支払いに必要な番号を下記メモ欄に控えたうえ、通知された「お支払い期限」内にコンビニエンス
 ストアまたはペイジー対応銀行ATMにてお支払いください。

セブン-イレブンの場合

払込票番号 メモ(13桁)												
------------------	--	--	--	--	--	--	--	--	--	--	--	--

デイリーヤマザキ、セイコーマートの場合

オンライン決済 番号メモ(11桁)									
----------------------	--	--	--	--	--	--	--	--	--

ローソン、ミニストップ、ファミリーマート、ペイジー対応銀行ATMの場合

お客様番号 メモ(11桁)									
確認番号 メモ(6桁)									
収納機関番号 (5桁)	5	8	0	2	1				

※収納機関番号は、ペイジーで
お支払いの際に必要となります。

申込登録完了後に確認メールが送信されます。メールを受信制限している場合は、送信元(@e-apply.jp)からのメール受信を
 許可してください。 ※確認メールが迷惑フォルダなどに振り分けられる場合がありますので、注意してください。



申込登録完了後は、登録内容の修正・変更ができませんので誤入力のないよう注意してください。ただし、入学検定料支払い前であれば正しい出願
 内容で再登録することで、実質的な修正が可能です。

※「入学検定料の支払い方法」でクレジットカードを選択した場合は、出願登録と同時に支払いが完了しますので注意してください。

入学検定料の支払い（共通テスト利用入試を除く）

1 クレジットカードでの支払い

出願内容の登録時に選択し、支払いができます。

【ご利用可能なクレジットカード】

VISA、Master、JCB、AMERICAN EXPRESS、MUFGカード、DCカード、UFJカード、NICOSカード



出願登録時に支払い完了

2 ネットバンキングでの支払い

出願内容の登録後、ご利用画面からそのまま各金融機関のページへ遷移しますので、画面の指示に従って操作し、お支払いください。

※決済する口座がネットバンキング契約されていることが必要です

Webで手続き完了

3 コンビニエンスストアでの支払い

出願内容の登録後に表示されるお支払いに必要な番号を控えて、コンビニエンスストアでお支払いください。

●レジで支払い可能

●店頭端末を利用して支払い可能

セブン-イレブン

Loppi

LAWSON

MINI STOP



マルチコピー機

あなたも、コンビニに、
FamilyMart



4 ペイジー対応銀行ATMでの支払い

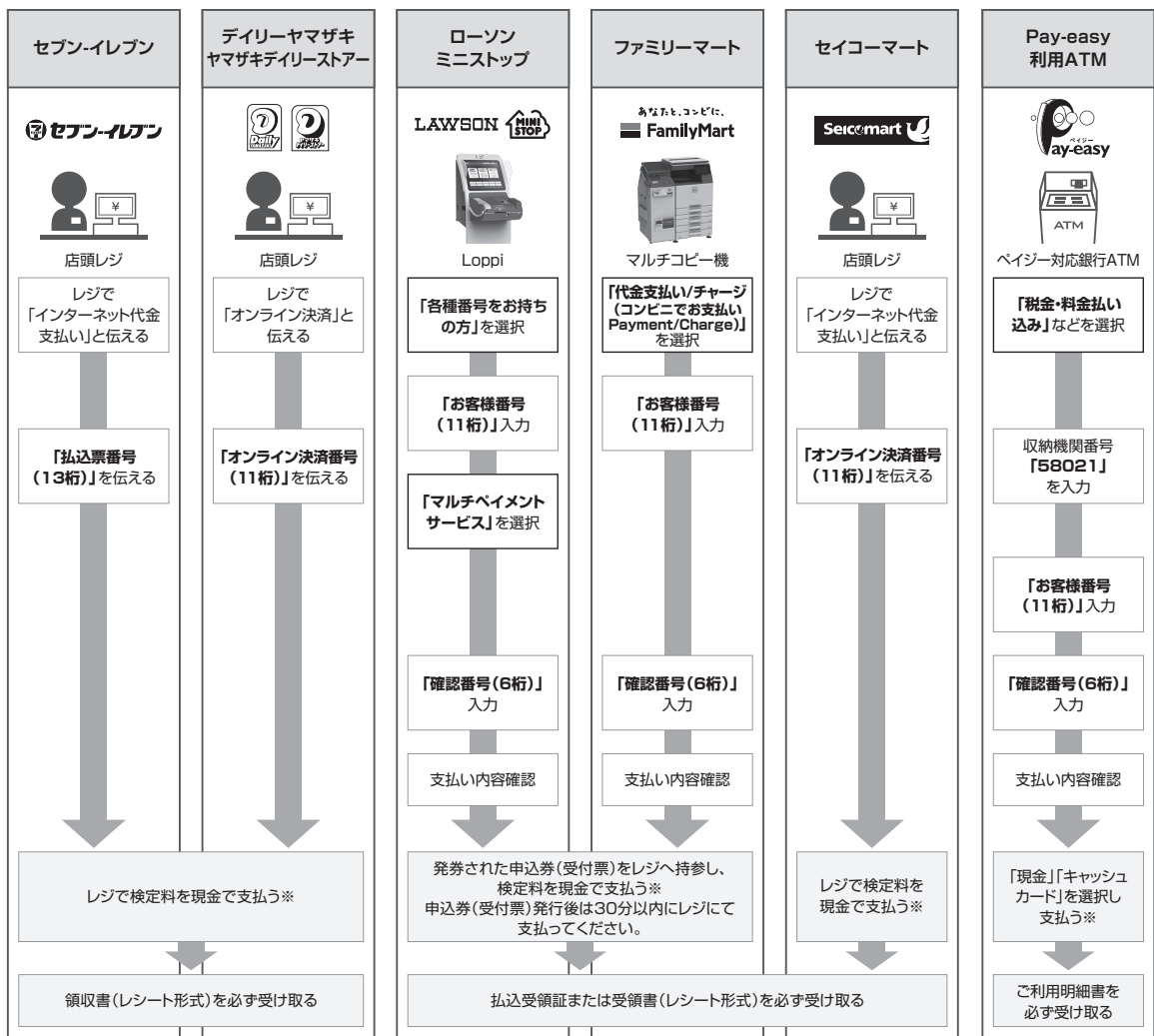
出願内容の登録後に表示されるお支払いに必要な番号を控えて、ペイジー対応銀行ATMにて画面の指示に従って操作のうえお支払いください。



※利用可能な銀行は「支払い方法選択」画面で確認してください。

各コンビニ端末画面・ATMの画面表示に従って必要な情報を入力し、内容を確認してから入学検定料を支払ってください。

3 コンビニエンスストア



※ゆうちょ銀行・銀行ATMを利用する場合、現金で10万円を超える場合はキャッシュカードで支払ってください。コンビニエンスストアを利用の場合は現金で30万円までの支払いとなります。

STEP

6

必要書類の印刷と郵送

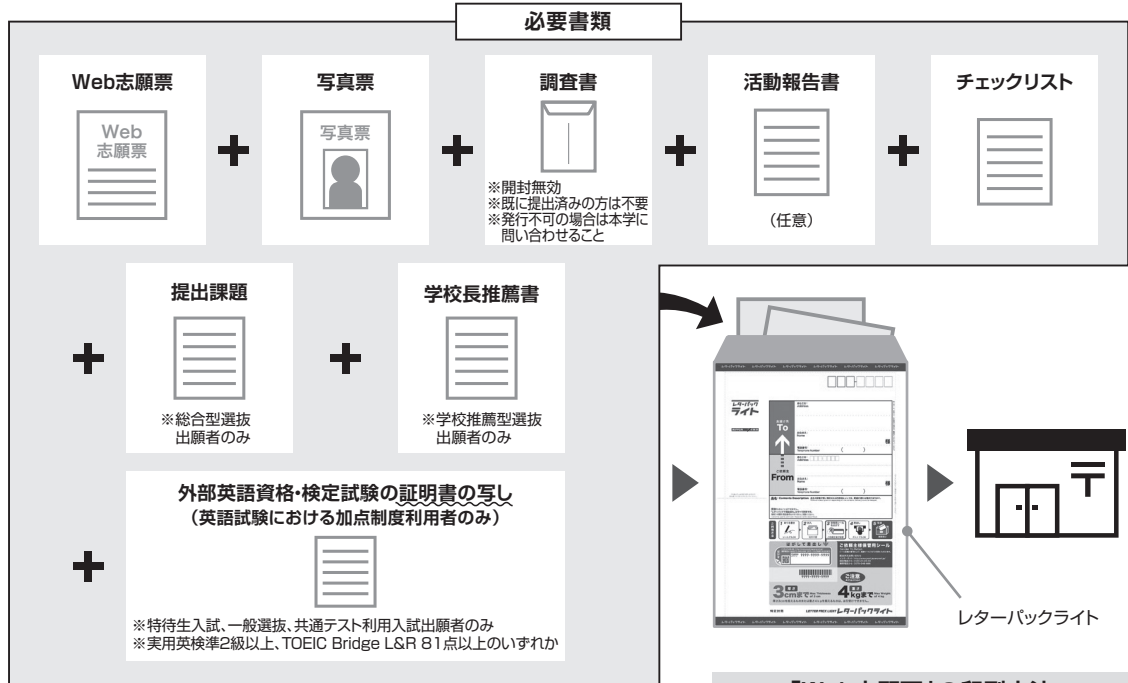
***登録だけでは出願は完了していませんので注意してください。**

出願登録、入学検定料の支払後にダウンロードできる書類を印刷し、その他の必要書類と併せて出願期間内に「**レターパックライト**」で郵送してください。**(出願締切日必着)**

※「レターパックライト」は郵便局やコンビニエンスストアで購入してください。

【注意事項】①Web志願票・写真票・学校長推薦書・宛名シートは、必ずA4用紙にそれぞれを**片面印刷**してください。

②「レターパックライト」にある「はがして差出し」欄の12ケタ番号シールをはがしてから郵送してください。シールは、受験票をダウンロードするまで保管してください。※番号で郵便物の追跡ができます。



送付先

シティライフ学部

〒320-0811 栃木県宇都宮市大通り1-3-18
宇都宮共和大学 シティライフ学部 入試係 行

子ども生活学部

〒321-0346 栃木県宇都宮市下荒針町長坂3829
宇都宮共和大学 子ども生活学部 入試係 行

■出願書類

詳細は出願要項「出願書類」を確認してください。

※出願受理した後の入学検定料・必要書類は一切返却しません。

「Web志願票」の印刷方法



- マイページに表示された「**志願票(印刷)**」のボタンをクリックしてください。
- お支払いが正常に完了すると「**志願票(印刷)**」のボタンがクリックできるようになりWeb志願票の出力ができます。

〈出願完了〉

出願時の 注意点

出願はインターネット出願サイトでの登録完了後、入学検定料を支払い、必要書類を郵送して完了となります。**登録が完了しても出願書類の提出期限に書類が届かなければ出願を受理できませんので注意してください。**

インターネット出願は24時間可能です。ただし、出願登録は出願締切日23時まで、入学検定料の支払いは出願締切日まで(営業時間はコンビニエンスストアやATMなど、施設によって異なります)、必要書類の郵送は出願締切日必着です。ゆとりを持った出願を心がけてください。

STEP

7

受験票の印刷(共通テスト利用入試を除く)

本学で出願を確認後、各入試毎に**出願期間受付終了後から試験前日まで**に一斉に受験票を配信します。インターネット出願システムよりダウンロードできる状態にしますので、**必ず印刷し、試験当日持参してください(※郵送はいたしません)**。

※受験票のダウンロードが可能になりましたら、出願時に登録したアドレスへメールで通知します。

【印刷に関する注意事項】受験票は必ずA4用紙に**片面印刷**にしてください。

