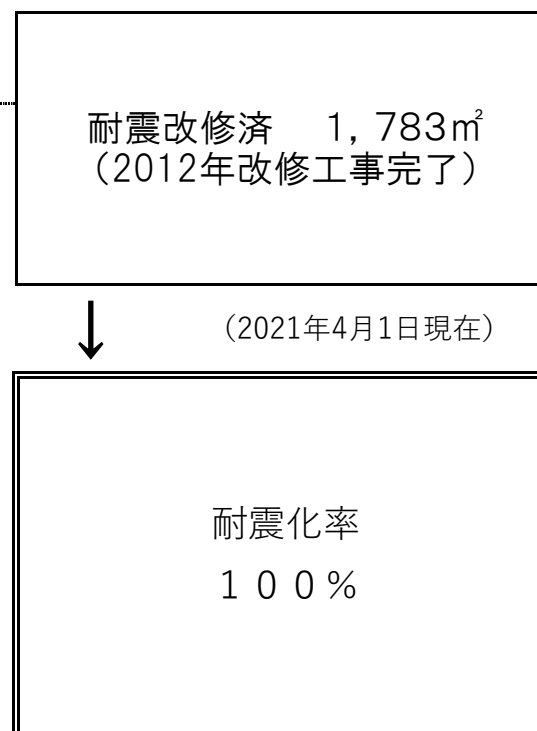


宇都宮共和大学・宇都宮短期大学の耐震化の状況

宇都宮共和大学・宇都宮短期大学が有する施設は以下の通りであり、全ての建物は耐震化率100%です。

本学は、学生等の安全を確保するため、学校施設の建築基準法点検を毎年実施するとともに、災害発生時に落下・倒壊等により、人的被害が懸念される屋根や外壁、天井等の劣化及び耐震性の有無について点検を実施しています。

施設名称		建物延べ床面積	
		旧耐震基準(1981年6月30日以前の建物)	新耐震基準(1981年7月1日以降の建物)
全体		1,783m ²	31,342m ²
大 学	宇都宮シティキャンパス	0m ²	6,927m ²
	那須キャンパス	0m ²	10,298m ²
	長坂キャンパス5号館	0m ²	3,766m ²
短 大	短期大学1号館	1,783m ²	0m ²
	短期大学2、3、4号館、アリーナ	0m ²	10,351m ²



(注)「私立学校校舎等実態調査」(2017年度)の回答内容に基づく