

インターネット出願についてのご案内

パソコン、スマートフォン、タブレットから出願できます。

出願の流れ

STEP
1

事前準備

インターネットに接続されたパソコン、スマートフォン、タブレットの端末、プリンターを用意します。プリンターをお持ちでない方はコンビニエンスストアでも印刷できます。ご不明な点は、本学028-650-6611(代)までお問い合わせください。

STEP
2

WEB出願サイトへアクセス

本学ホームページから、WEB出願サイトにアクセスします。
アドレス <http://www.kyowa-u.ac.jp/>



STEP
3

出願内容・メールアドレスの登録

画面の表示に従って出願に必要な項目を入力します。

STEP
4

入学検定料のお支払方法選択

クレジットカード、コンビニエンスストア、金融機関ATM(ペイジー)等で入学検定料を納入します。ご利用可能なお支払方法の詳細については、本学WEB出願サイトをご参照ください。

STEP
5

WEB志願票の印刷

WEB出願サイト内の「出願内容確認 志願票印刷」ボタンより、受付番号、生年月日、メールアドレスを入力しログインします。登録内容を確認し、WEB志願票をご自宅やコンビニエンスストアで印刷します。

STEP
6

必要書類の郵送

登録完了画面、または確認メールに記載されている必要書類(WEB志願票、写真票、調査書等)を、出願期間内に書留速達郵便にて本学に郵送してください。

STEP
7

受験票の印刷 (共通テスト利用入試を除く)

出願書類郵送後、確認メールが届きましたら、WEB出願サイトから受験票の印刷が可能となります。ご自宅やコンビニエンスストアで印刷(A4サイズ・片面印刷)します。試験当日、忘れずに持参してください。

出願時の 注意点

WEB出願サイトでの登録完了後、入学検定料を支払い、必要書類を郵送して完了となります。
登録しただけでは出願は完了しませんので注意してください。

Web出願の流れ

出願完了までの流れは、以下の通りです



STEP
1

事前準備

インターネットに接続されたパソコン、プリンターなどを用意してください。
必要書類※は、発行まで時間を要する場合があります。早めに準備を始め、出願前には必ず手元にあるようにしておいてください。

※必要書類… 調査書、顔写真(4×3cm)、推薦書、ポートフォリオの「学びのデータ」、共通テスト成績請求票など

STEP
2

Web出願サイトにアクセス

Web出願サイト ▶ <https://e-apply.jp/n/kyowa-u/>
または、
大学ホームページ ▶ <http://www.kyowa-u.ac.jp/>
からアクセス

STEP
3

出願内容の登録 *総合型選抜の出願にはパスワードが必要です。

画面の手順や留意事項を必ず確認して、画面に従って必要事項を入力してください。

「ログインする」ボタンより、受付番号(*)、生年月日、メールアドレスを入力・ログインすると、自分が登録した内容確認、Web志願票の出力ができます。

① 試験区分、志望学部・学科等

② 個人情報(氏名・住所等)

③ 申込登録完了
受付番号(12桁)は必ず控えてください。出願情報を確認する場合と、出願書類を出力する際に必要になります。

④ 入学検定料の支払い方法
● コンビニエンスストア
● ペイジー対応銀行ATM
● ネットバンキング ● クレジットカード

入学検定料の支払い方法で「コンビニエンスストア」または「ペイジー対応銀行ATM」を選択された方は、支払い方法の選択後に表示されるお支払いに必要な番号を下記メモ欄に控えたうえ、通知された「お支払い期限」内にコンビニエンスストアまたはペイジー対応銀行ATMにてお支払いください。

セブン-イレブンの場合

払込票番号
番号メモ(13桁)

ローソン、ミニストップ、ファミリーマート、
ペイジー対応銀行ATMの場合

お客様番号
メモ(11桁)

確認番号
メモ(6桁)

デイリーヤマザキ、セイコーマートの場合

オンライン決済
番号メモ(11桁)

収納機関番号
(5桁) **5 8 0 2 1**

※収納機関番号は、ペイジーでお支払いの際に必要となります。

申込登録完了後に確認メールが送信されます。メールを受信制限している場合は、送信元(@e-apply.jp)からのメール受信を許可してください。 ※確認メールが迷惑フォルダなどに振り分けられる場合がありますので、注意してください。



申込登録完了後は、登録内容の修正・変更ができませんので誤入力のないよう注意してください。ただし、入学検定料支払い前であれば正しい出願内容で再登録することで、実質的な修正が可能です。

※「入学検定料の支払い方法」でクレジットカードを選択した場合は、出願登録と同時に支払いが完了しますので注意してください。

入学検定料の支払い

1 クレジットカードでの支払い

出願内容の登録時に選択し、支払いができます。

【ご利用可能なクレジットカード】

VISA, Master, JCB, AMERICAN EXPRESS, MUFGカード, DCカード, UFJカード, NICOSカード



出願登録時に支払い完了

2 ネットバンキングでの支払い

出願内容の登録後、ご利用画面からそのまま各金融機関のページへ遷移しますので、画面の指示に従って操作し、お支払いください。

※決済する口座がネットバンキング契約されていることが必要です

Webで手続き完了

3 コンビニエンスストアでの支払い

出願内容の登録後に表示されるお支払いに必要な番号を控えて、コンビニエンスストアでお支払いください。

- レジで支払い可能
- 店頭端末を利用して支払い可能

セブン-イレブン

Loppi

LAWSON



Famiポート

あなたと、コンビニ、
FamilyMart



4 ペイジー対応銀行ATMでの支払い

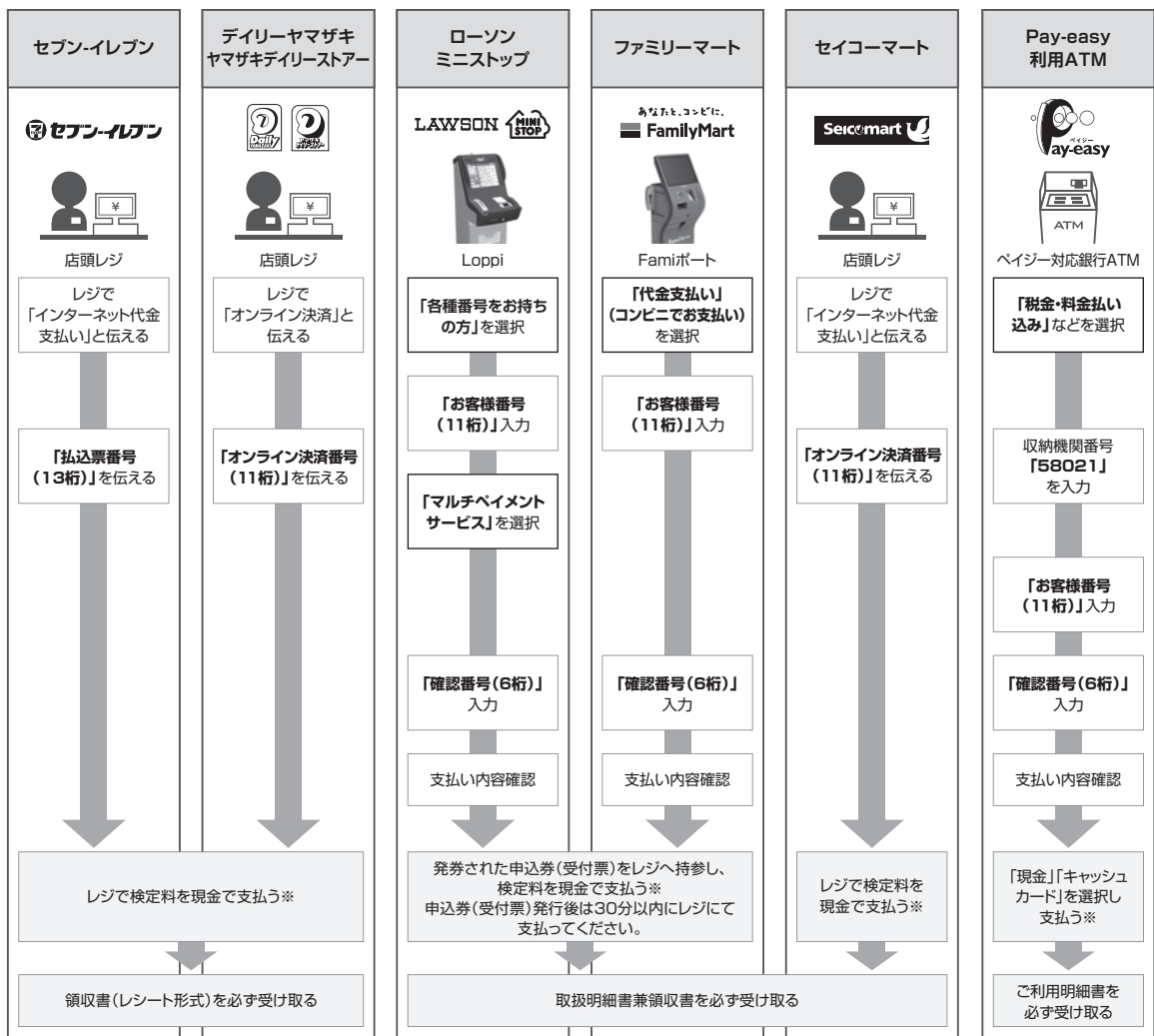
出願内容の登録後に表示されるお支払いに必要な番号を控えて、ペイジー対応銀行ATMにて画面の指示に従って操作のうえお支払いください。



※利用可能な銀行は「支払い方法選択」画面で確認してください。

各コンビニ端末画面・ATMの画面表示に従って必要な情報を入力し、内容を確認してから入学検定料を支払ってください。

3 コンビニエンスストア



※ゆうちょ銀行・銀行ATMを利用する場合、現金で10万円を超える場合はキャッシュカードで支払ってください。コンビニエンスストアを利用の場合は現金で30万円までの支払いとなります。

STEP

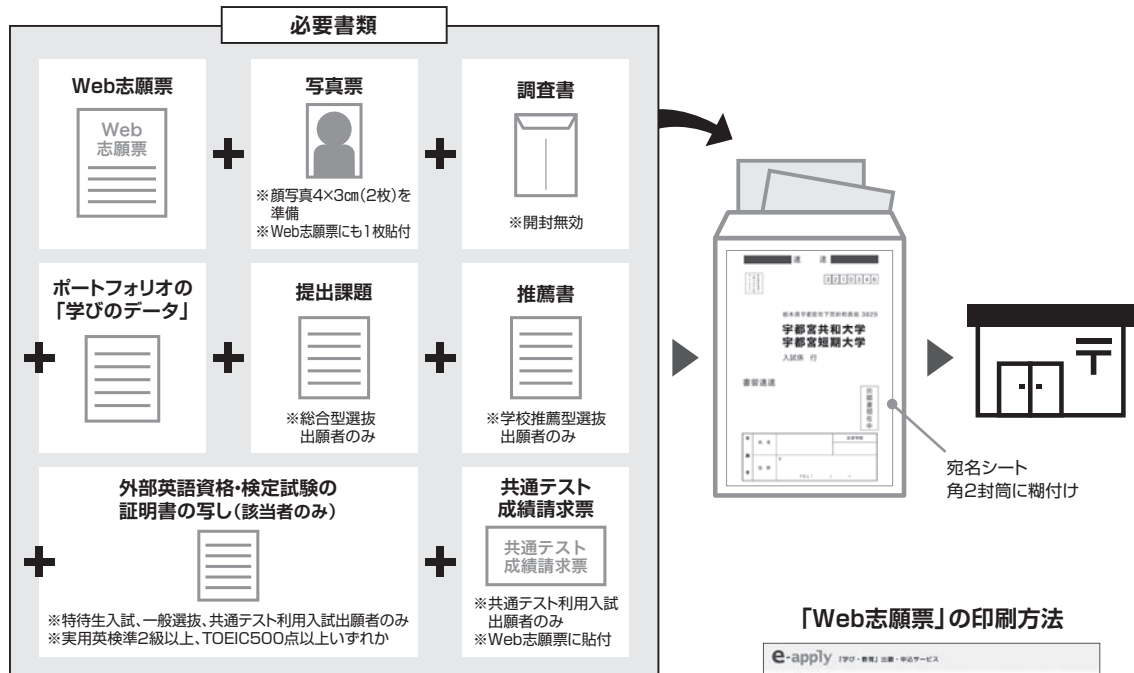
5

必要書類の印刷と郵送

*登録だけでは出願は完了していませんので注意してください。

出願登録、入学検定料の支払後にダウンロードできる書類を印刷し、その他の必要書類と併せて出願期間内に郵便局窓口から「書留速達郵便」で郵送してください。*出願締切日必着。

【印刷に関する注意事項】 Web志願票・写真票・推薦書・宛名シートは、必ずA4用紙にそれぞれを片面印刷してください。



送付先

シティライフ学部

〒320-0811 栃木県宇都宮市大通り1-3-18
宇都宮共和国 シティライフ学部 入試係 行

子ども生活学部

〒321-0346 栃木県宇都宮市下荒針町長坂3829
宇都宮共和国 子ども生活学部 入試係 行

■出願書類

詳細は出願要項「出願書類」を確認してください。

※出願受理した後の入学検定料・必要書類は一切返却しません。

〈出願完了〉

出願時の
注意点

出願はWeb出願サイトでの登録完了後、入学検定料を支払い、必要書類を郵送して完了となります。登録が完了しても出願書類の提出期限に書類が届かなければ出願を受理できませんので注意してください。

Web出願は24時間可能です。ただし、出願登録および入学検定料の支払いは出願締切日の正午まで(営業時間はコンビニエンスストアやATMなど、施設によって異なります)、必要書類の郵送は出願締切日必着です。ゆとりを持った出願を心がけてください。

STEP

6

受験票の印刷

本学で出願を確認後、各入試毎に出願期間受付終了後から試験前日までに一斉に受験票を配信します。Web出願システムよりダウンロードできますので、必ず印刷し、試験当日持参してください(*郵送はいたしません)。

※受験票のダウンロードが可能になりましたら、出願時に登録したアドレスへメールで通知します。

【印刷に関する注意事項】 受験票は、必ずA4用紙に片面印刷してください。



受験票

氏名:○○○○
入試:×××入試